

Kleine Wanderung, Samstag, 10. Juni 2017, nachmittags

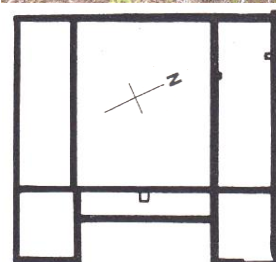
Burgruine "Neuenstein" und Römervilla "Kilchstetten" – von Grindel (SO) nach Wahlen im Laufental (BL)

Aus Anlass der letztjährigen Burgenexkursion zu den "Burgenpreis 2014"-Burgruinen auf dem Bännlifels (Wahlen/Grindel/Büsserach, Arbeitsgruppe des Lions-Clubs Sektion Laufental-Thierstein) besuchen wir jetzt das auf der andern Seite des Wahlenbachs liegende "Gegenstück", die ebenfalls auf einem markanten Felskopf liegende **Ruine Neuenstein**. Viele Mauern gibt es nicht mehr: Interessant sind aber eine ovale Filterzisterne und ein in den Felsen geschroteter Keller mit Treppe. Ist "Neuenstein" die Nachfolge der aufgelassenen Bännliburgen? Die Rodungsburg ist im 13. Jh. im Besitz des Geschlechtes "am Kornmarkt" (Basel), das sich seit anfangs 14. Jh. "Neuenstein" nennt. Die Burg wurde im Laufe des 15./16. Jh. aufgelassen.

Der schöne **Weg nach Wahlen** bietet einiges: Es ist die schmale alte Strasse, die teilweise in den Felsen geschlagen wurde (die heutige Verbindungsstrasse verläuft auf der andern Talseite). Der Neuenstein-Felskopf erhebt sich mächtig über der Talenge. Wir erhalten Ausblicke auf den das Laufenerbecken überragenden **Stürmenkopf**, eine Befestigungsanlage des 3. Jh. mit Umfassungsmauer und 1 oder 2 Türmen.

Bald kommen wir zur vor 90 Jahren ausgegrabenen **Römervilla "Kilchstetten"** in einem Wäldchen neben dem Weg: Der Gutshof war vom späten 1. bis Ende 2. Jh. belegt, danach wurde er aufgegeben. Es gibt jedoch auch Münzen des 4. Jh. Grössere Umbauten haben nicht stattgefunden. Zu sehen sind kaum mehr Mauerreste, aber lange Gräben, mittels derer der Grundriss des etwa 24 x 24 m messenden Landgutes "erforscht" wurde. Es war eine typische Rechteckvilla mit Halle, seitlichen Wohnräumen, Hauptportikus mit vorgelagerten Risaliten.

Die **Wege** sind problemlos: Gute Wald- und Wanderwege ohne grosse Höhendifferenzen (meist leicht abwärts). Wanderzeit: klar unter 2 Stunden.



- Besammlung** 14.15 Uhr in Grindel, Bushaltestelle Unterdorf
(13.34 ab Bahnhof SBB, Laufen an 14.02, ab 14.04 mit Bus 114 Rtg. Bärschwil)
- Billette** bitte selber besorgen (wir bewegen uns im U-Abo-Bereich)
- Ausrüstung** Gutes Schuhwerk, Regenschutz
- Leitung** Roger Fatton, Christoph Matt
- Versicherung** Sache der Teilnehmenden
- Beitrag** (keiner)
- Durchführung** Nur bei ordentlichem Wetter, im Zweifelsfalle Auskunft bei R. Fatton
- Rückkehr** Busse jeweils xx.42 ab Wahlen, Bushaltestelle Traube
- Anmeldung an** Schriftlich an Roger Fatton, Sempacherstrasse 47, 4053 Basel
Natel 079 / 956 82 66, roger.fatton@burgenfreunde.ch

↓ Hier abtrennen ↓

↓ Hier abtrennen ↓

Anmeldung Wanderung "Neuenstein"	Anmeldung Wanderung "Seewen"
Name, Adresse:	Name, Adresse:
Anzahl Personen:	Anzahl Personen:
Telefon:	Telefon:
E-Mail:	E-Mail: